

# Procédure d'installation

## I. Introduction

OpenVAS (Greenbone Vulnerability Management - GVM) est un outil open-source permettant d'analyser les vulnérabilités sur un réseau.

Cette documentation explique comment installer OpenVAS sur une machine virtuelle à partir du fichier OVA fourni par Greenbone.

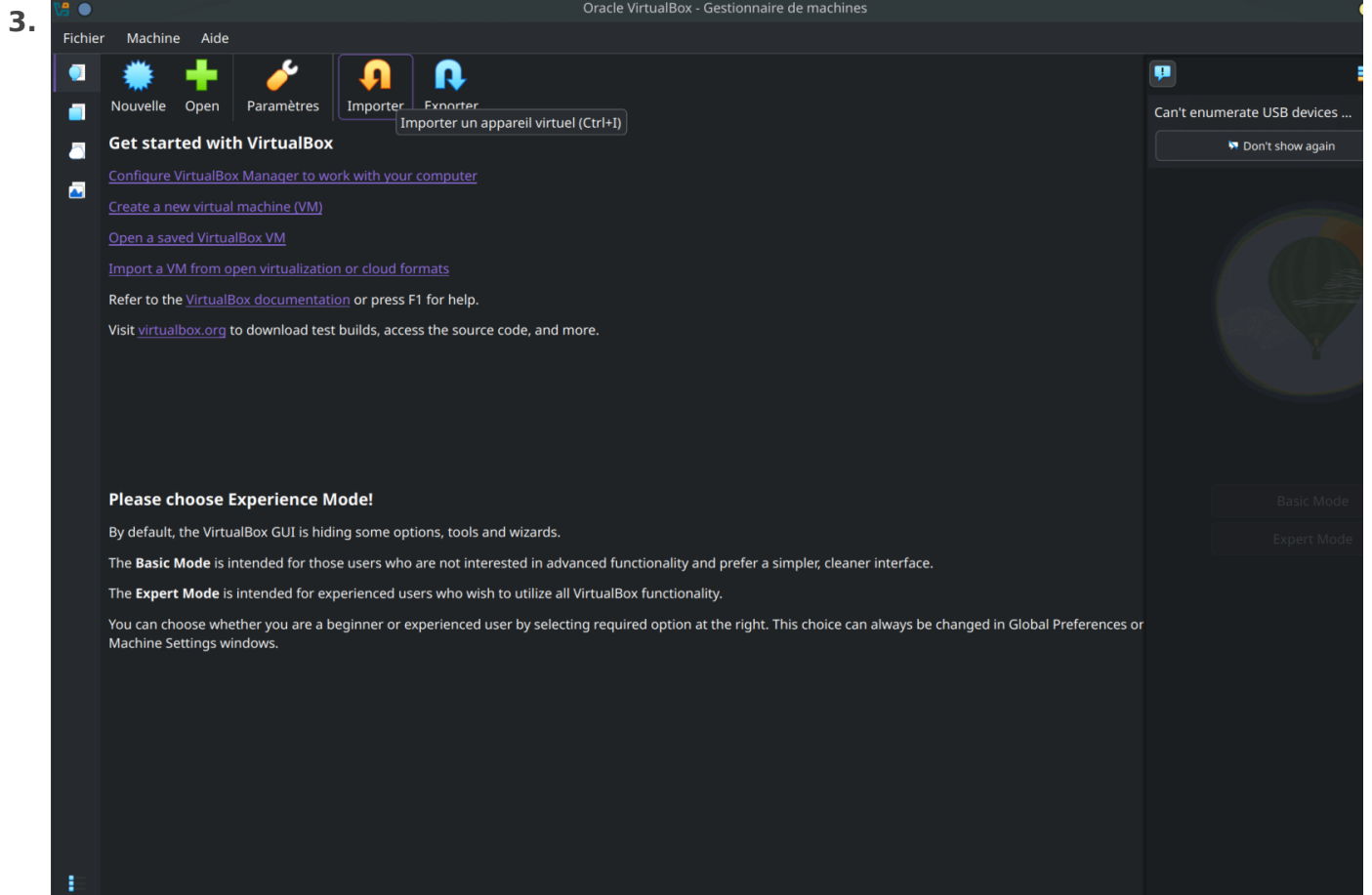
## II. Prérequis

Avant l'installation, assurez-vous de disposer :

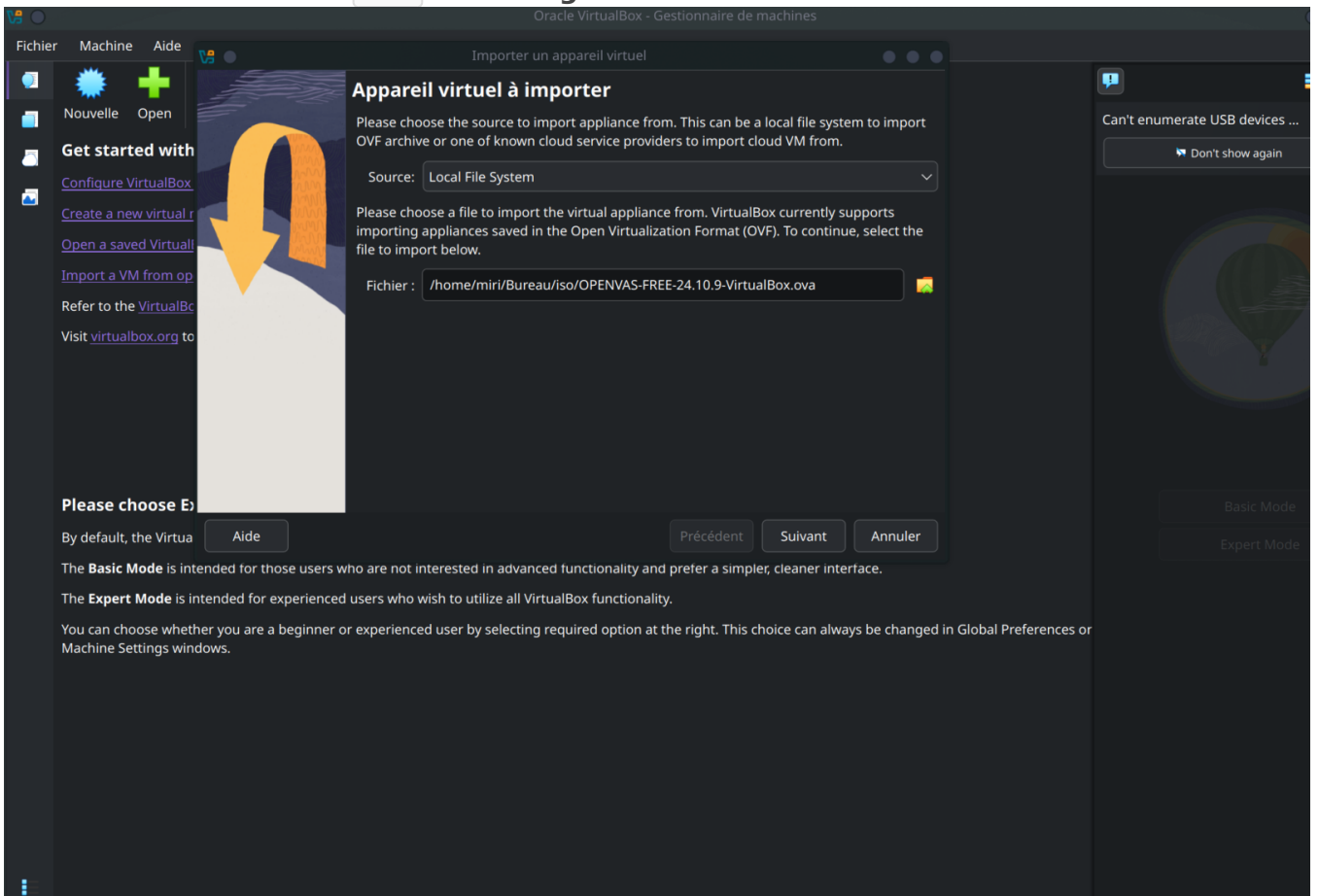
- Du fichier OVA de Greenbone Community Edition :  
<https://www.greenbone.net/en/community-edition/>
- D'un logiciel de virtualisation :
  - VirtualBox (version recommandée  $\geq 6.x$ ) ou
  - VMware Workstation Player
- D'un ordinateur avec au moins :
  - 4 Go de RAM
  - 20 Go de disque disponible
  - Connexion Internet pour les mises à jour

## III. Importation de la VM

1. Ouvrir VirtualBox ou VMware
2. Cliquer sur Fichier → Importer un appareil virtuel



#### 4. Sélectionner le fichier `.ova` téléchargé



#### 5. Vérifier les paramètres de la VM :

- RAM  $\geq$  5 Go

- CPU  $\geq 2$  \*
- Dans mon cas je change la carte réseau pour que la VM puisse prendre la bonne interface de mon ordinateur.

Importer un appareil virtuel

## Paramètres de l'appareil virtuel

Voici les machines virtuelles décrites dans l'appareil virtuel et les paramètres suggérés pour les machines importées. Vous pouvez en changer certains en double-cliquant dessus ou désactiver les autres avec les cases à cocher.

Processeur	2
Mémoire vive	5120 MB
Carte réseau	<input checked="" type="checkbox"/> PCnet-PCI II (Am79C970A)
Contrôleur de stockage (IDE)	PIIX4
Disque virtuel	OPENVAS-FREE-24.10.9-VirtualBox-disk001.vmd
Contrôleur de stockage (IDE)	PIIX4
Dossier de base	/home/miri/VirtualBox VMs
Groupe primaire	/

Machine Base Folder:

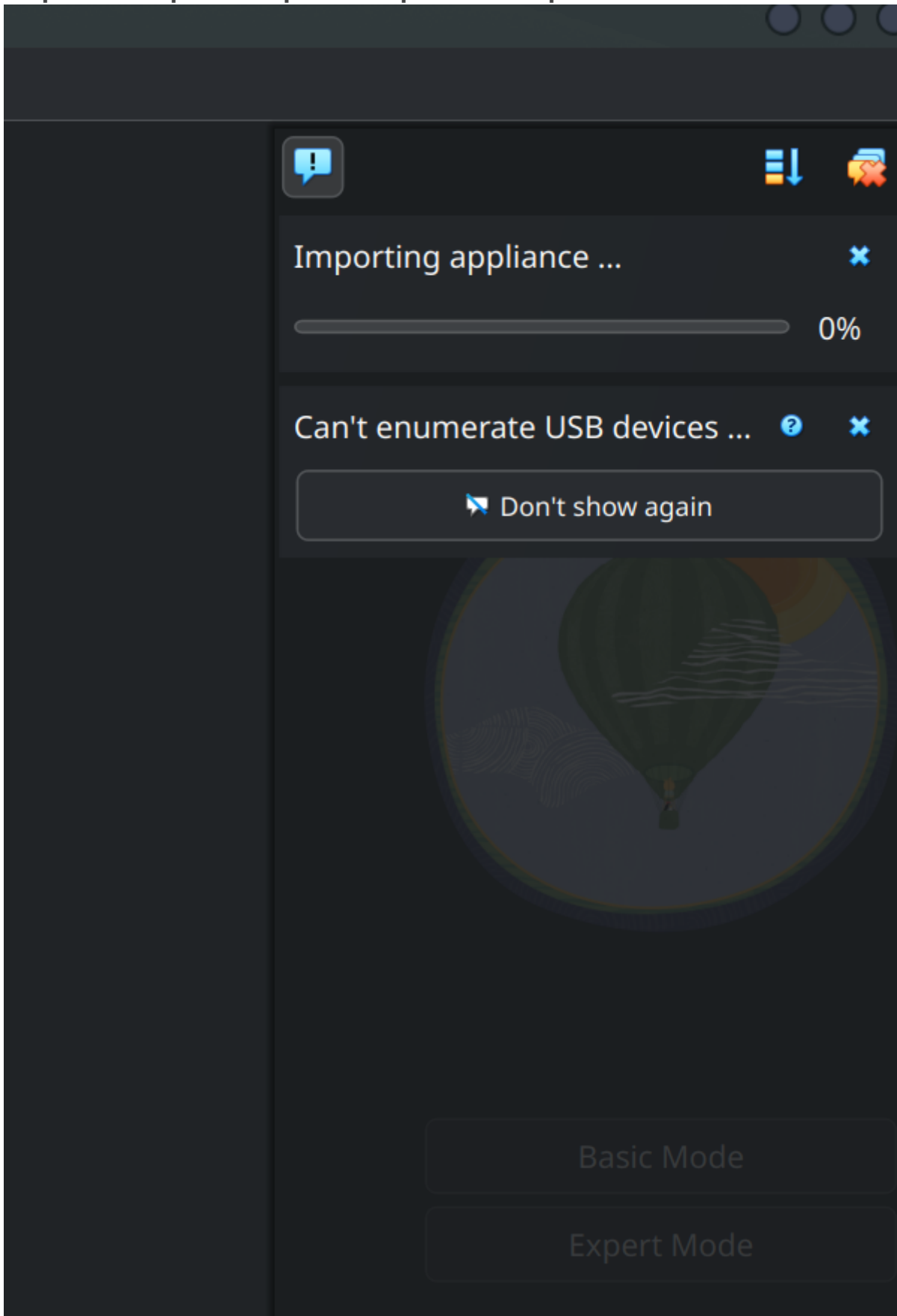
Politique d'adresse MAC :

Options supplémentaires :  Import Hard Drives as VDI

L'appareil n'est pas signé

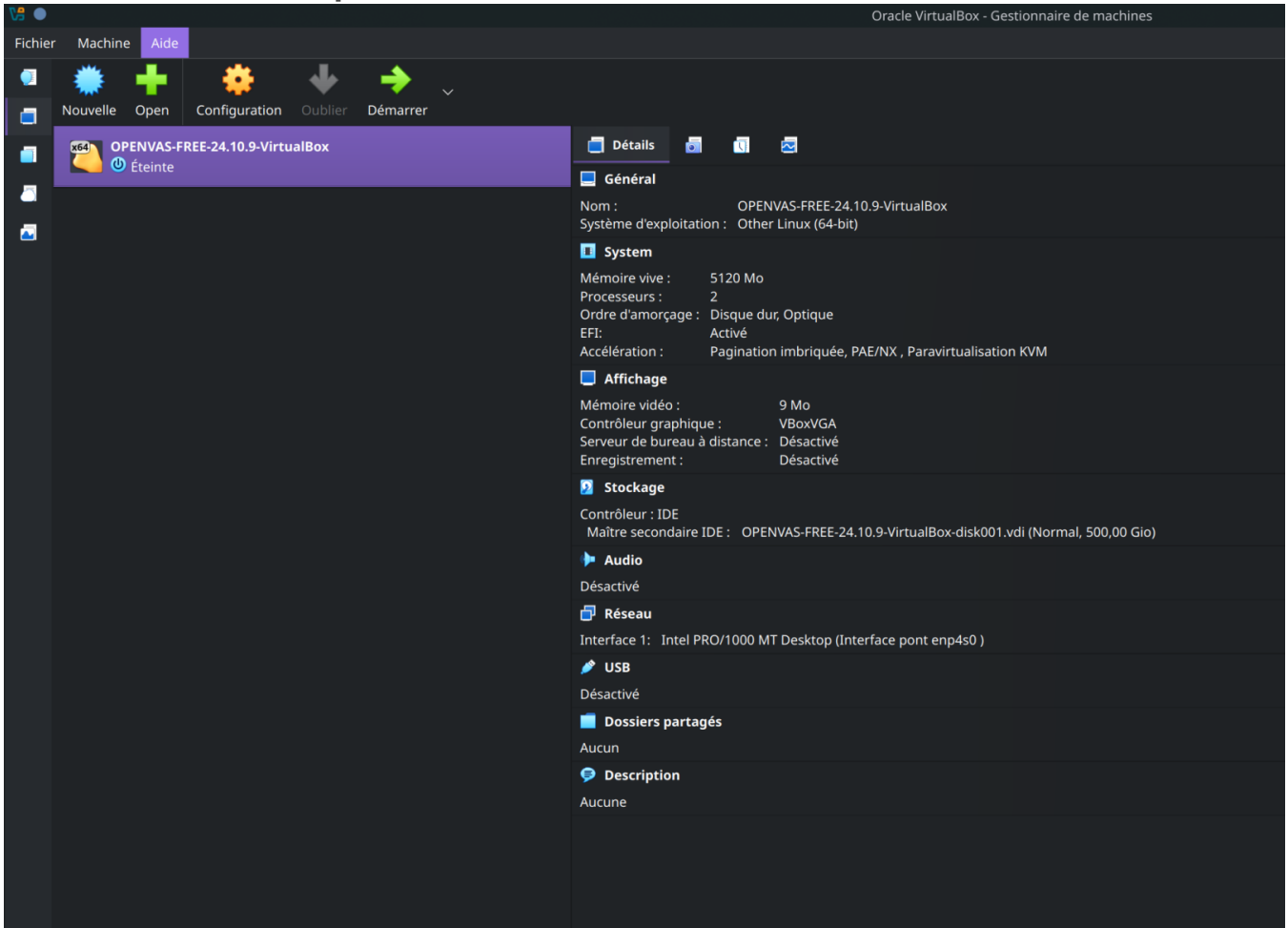
Aide Précédent Finish Ar

## 6. Cliquer sur Importer et patienter pendant l'importation de la VM



## IV. Démarrage de la VM

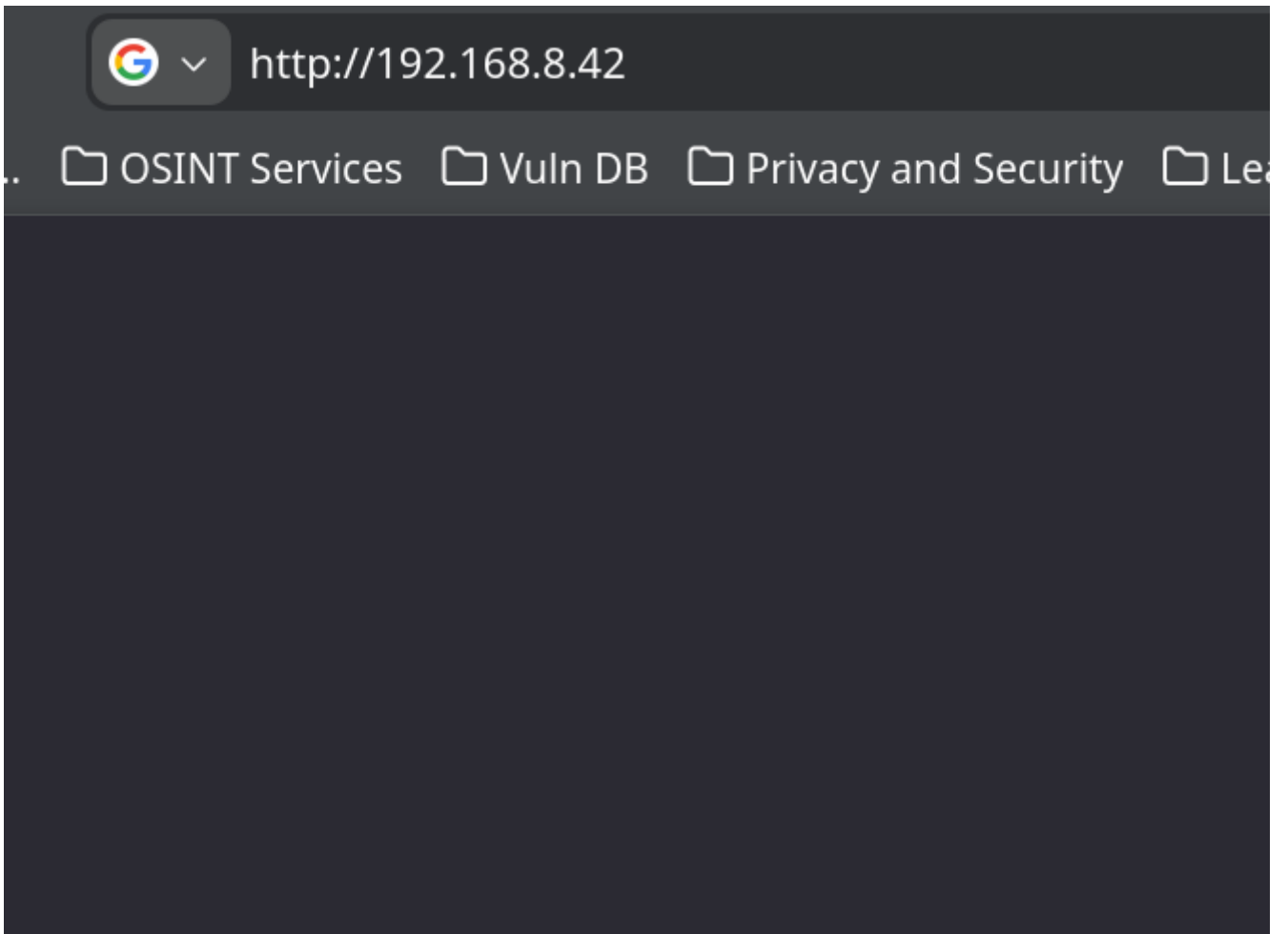
## 1. Sélectionner la VM importée dans VirtualBox ou VMware



2. Cliquer sur Démarrer

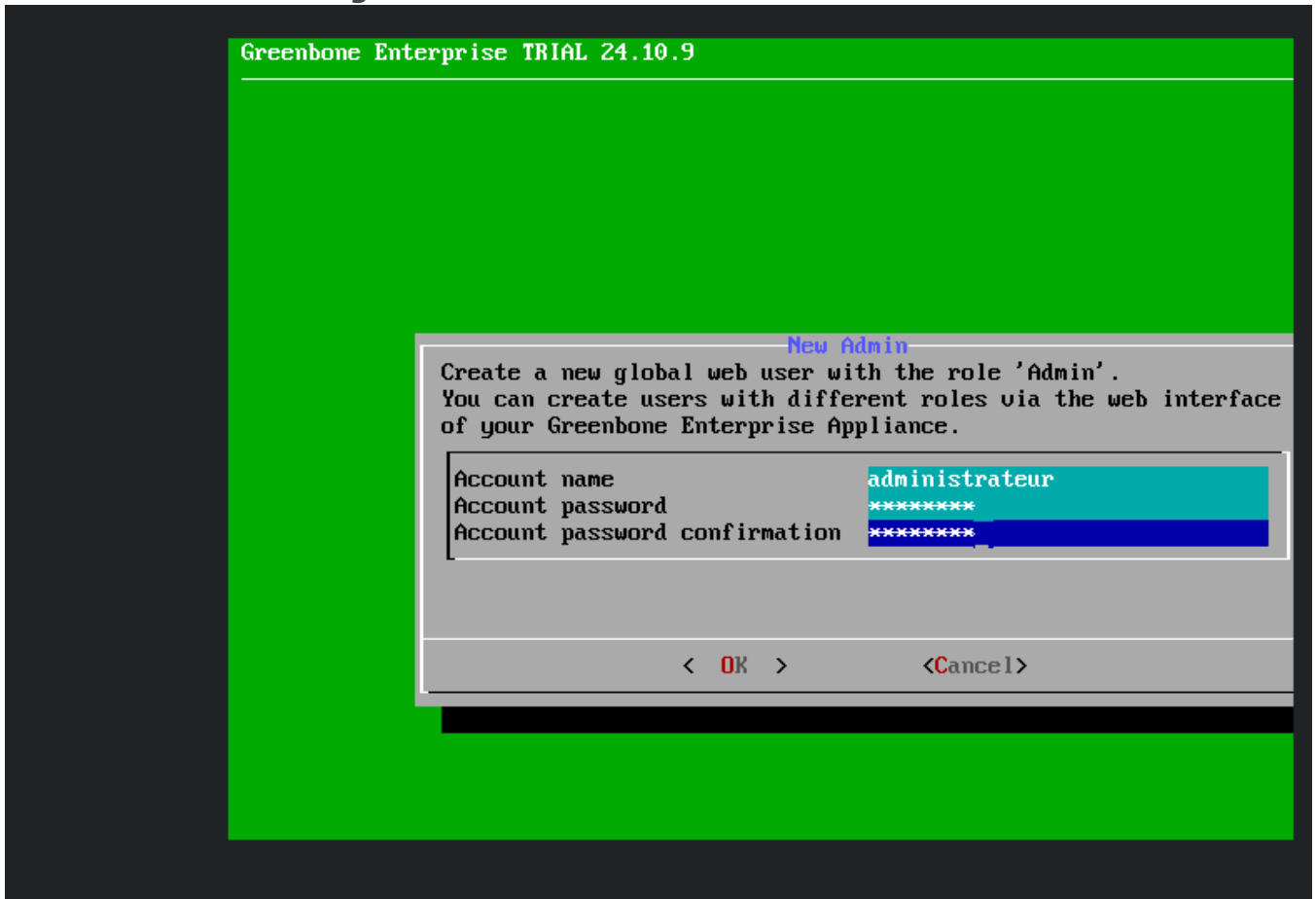
3. Lors du premier démarrage, la VM affiche :

- L'adresse IP locale



## V. Changement identifiants

1. Il est fortement conseillé de changer le mot de passe admin après la première connexion
2. Nous allons donc changer les identifiants



## VI. Connexion à l'interface web



## Sign in to your account

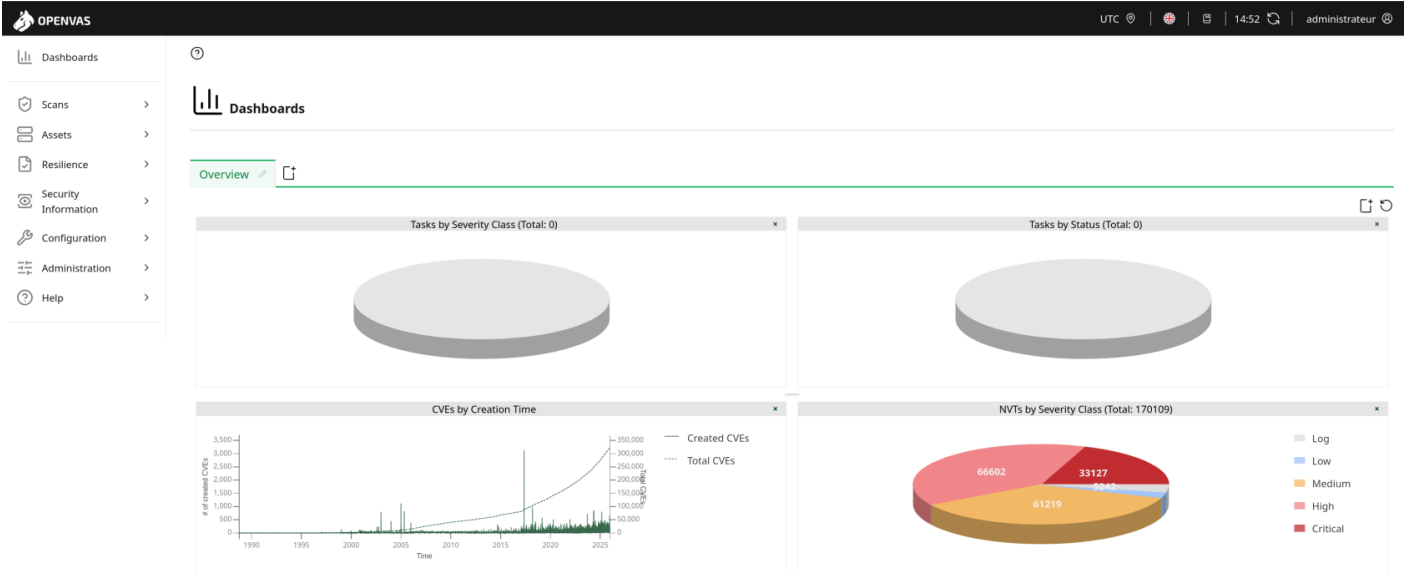
Username

administrateur

Password

\*\*\*\*\*

Sign in



## VII. Conclusion

L'installation d'OpenVAS à partir de l'OVA de Greenbone permet de disposer rapidement d'un environnement de test complet pour l'analyse de vulnérabilités. Cette méthode simplifie la configuration et assure que tous les services nécessaires au scanner fonctionnent correctement.

Révision #1

Créé 2026-01-27 17:19:03 UTC par Valentino Zuliani

Mis à jour 2026-01-27 17:40:59 UTC par Valentino Zuliani